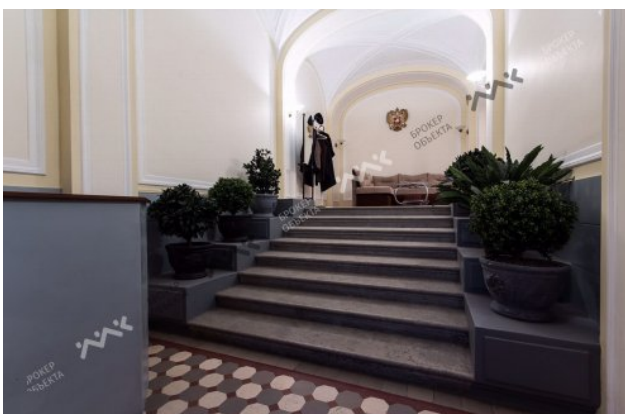
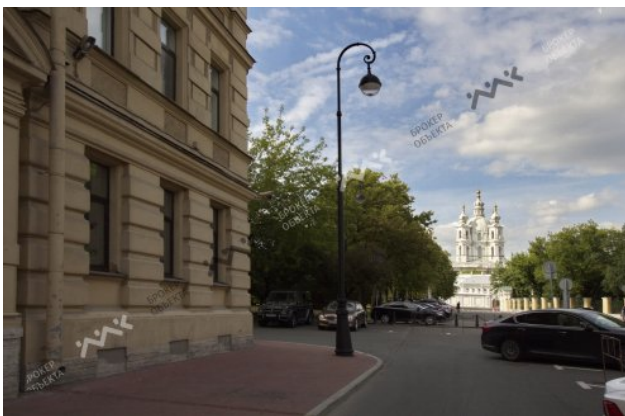
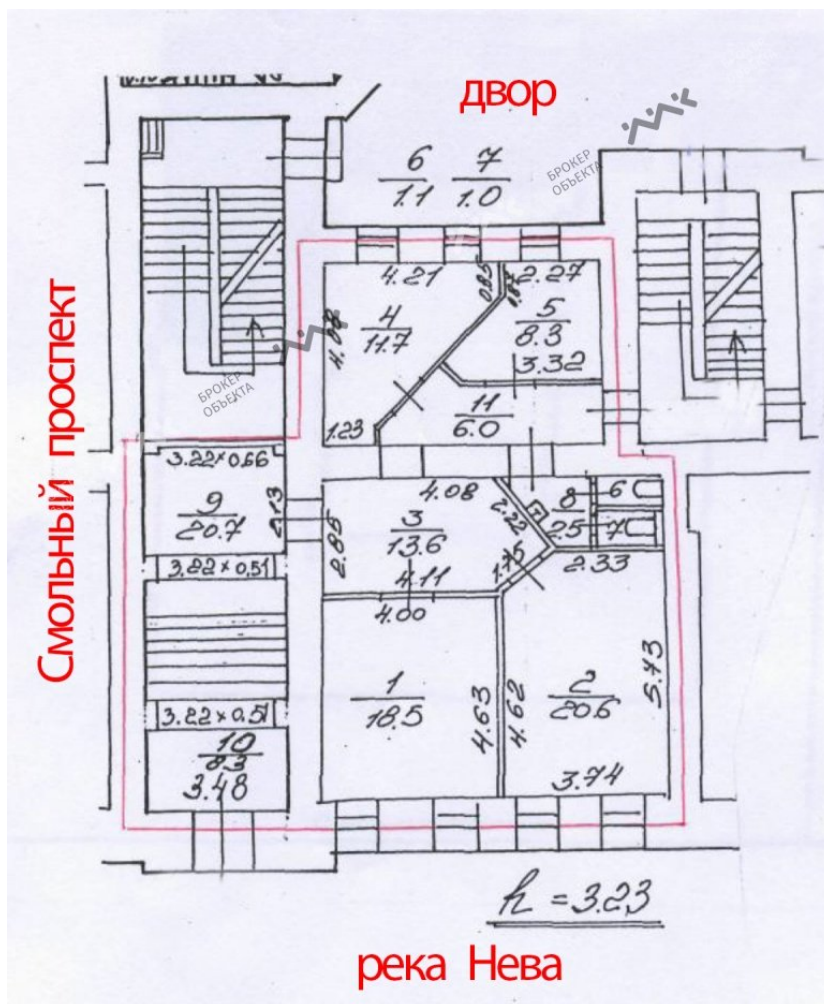


СМОЛЬНЫЙ ПРОСПЕКТ, Д.6

35 000 000 РУБ





ОБЩАЯ ПЛОЩАДЬ — 112.30 М²



АНТОН

ФЕДОРОВ

+7 (921) 965-21-26

fedorov@mkelite.ru

Арт. 899308 Предлагается к продаже помещение на Смольном проспекте 6, всего в 100 метрах от Правительства Санкт-Петербурга и кабинета губернатора! Исключительный статус и престиж. Помещение общей площадью 112,3 кв.м. расположено на первом этаже знаменитого дома, построенного по заказу Императрицы Марии Федоровны, архитектором А.Ф. Красовским. Это единственный дом, который стоит в парке Сад-партер Смольного. Собственный парадный вход со стороны Невы и Смольного, историческая деревянная дверь, широкая парадная лестница с высокими потолками, всё это подчеркнет статус будущего владельца. Все посетители Администрации и Губернатора будут видеть ваше помещение. (+второй выход во двор) Нежилое помещение правильной двусторонней планировки, 4 окна смотрят в Сторону Невы, 3 окна во двор, высота потолков 3,23м, при входе есть просторная приемная, выполнен офисный ремонт, закрепленные парковочные места на территории дома. Напротив окон и входа расположен круглосуточный пост ФСО, который охраняет подъезд к Смольному*