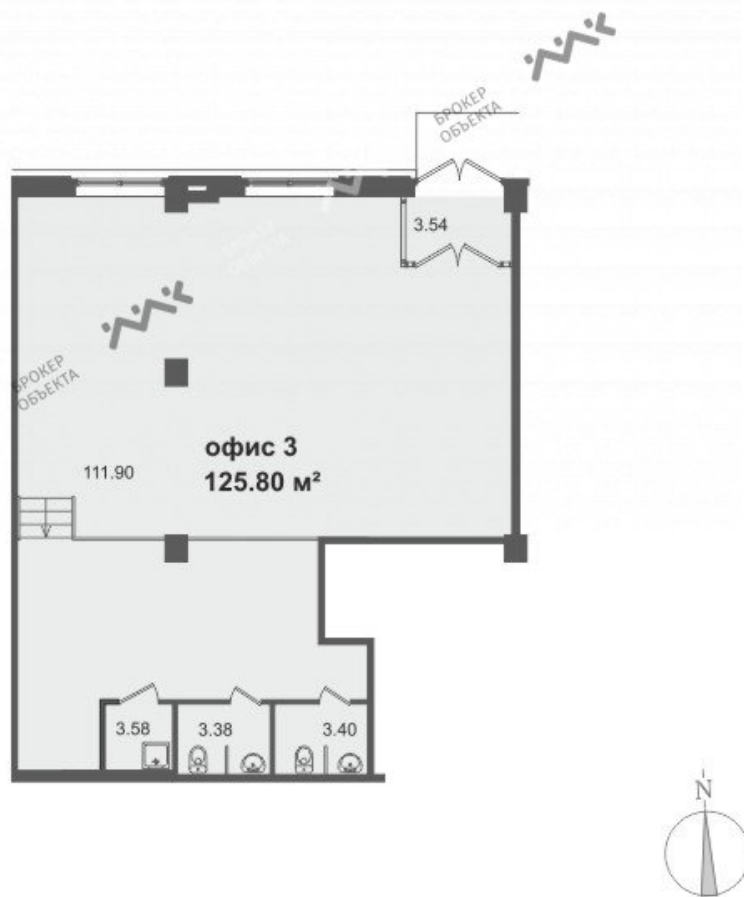


СМОЛЬНЫЙ ПР., Д.17

22 915 000 РУБ





## ОБЩАЯ ПЛОЩАДЬ — 125.80 М<sup>2</sup>

**АЛЕКСАНДР  
СТЕПАНОВ**

**+7 (981) 199-99-95**  
stepanova@mirkv.com

Арт. 1081280 Здравствуйте, наш уважаемый покупатель! Предлагается коммерческое помещение, расположенное на первом этаже жилого комплекса «Смольный проспект», в самом центре Санкт-Петербурга, в деловой его части, вблизи крупной транспортной магистрали города - Тульской улицы и Синопской набережной. Помещение прекрасно подойдет под любой вид бизнеса, возможные варианты его использования: продовольственный/промтоварный магазин, салон красоты, медицинский центр, пекарня, кафе, банк, стоматология и др. Помещение отвечает современным требованиям: выполнено витражное остекление, высокие потолки от 3,2м, электромощность от 15 до 20 кВт на помещение, наличие нескольких отдельных входов, индивидуальная система приточно-вытяжной вентиляции, подготовка под чистовую отделку. Помещение обладает большой инвестиционной привлекательностью, т.к. комплекс рассчитан на 5 тысяч семей с высоким уровнем дохода и высокой экономической активностью; помещение удачно расположено с выходом на первую линию. Срок сдачи комплекса 4 квартал 2017 года. Строительство ведется по 214 ФЗ\*