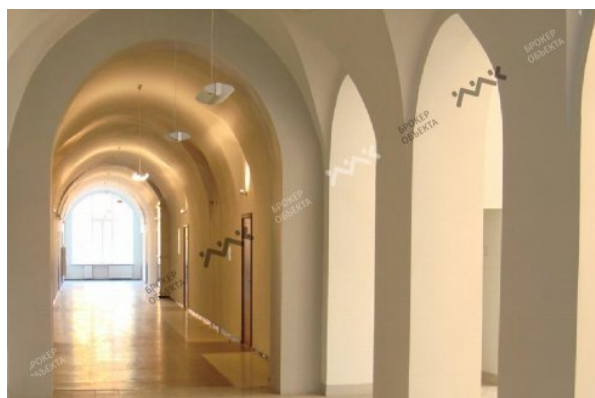
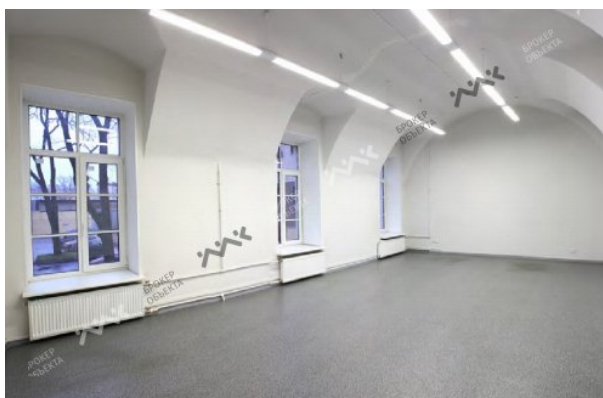
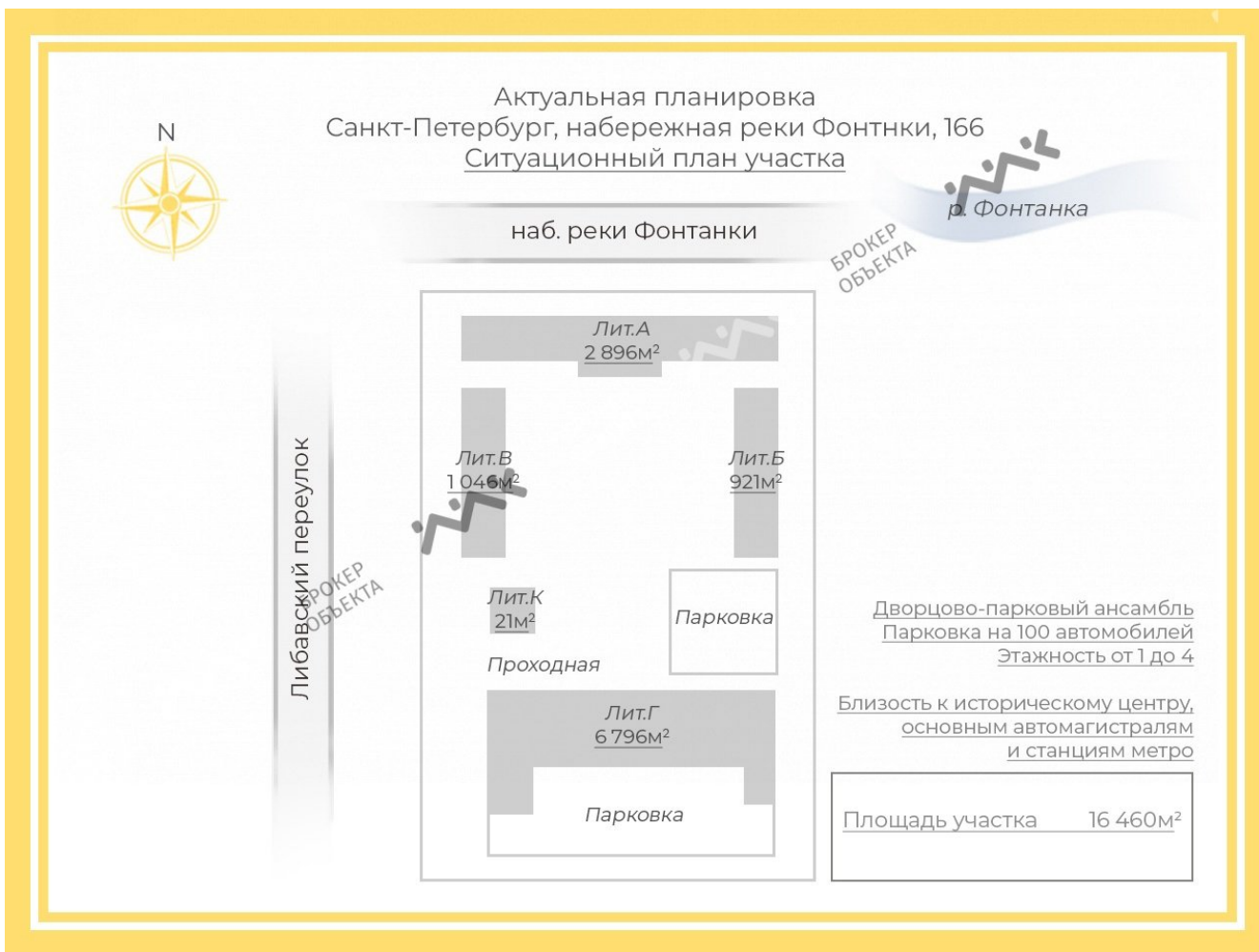


РЕКИ ФОНТАНКИ НАБ., Д.166

1 480 000 000 РУБ





ОБЩАЯ ПЛОЩАДЬ — 11680.00 М²



**КОНСТАНТИН
ШИРЯЕВ**

+7 (921) 943-57-09

shiryaev@mkelite.ru

Арт. 758832 Объект представляет собой дворцово-парковый ансамбль из 4-х отдельностоящих строений, являющихся историческим памятником архитектуры Санкт-Петербурга. Фасадная часть основного здания (включая высокую арку во внутренний двор) выходит на реку Фонтанку. Внутренняя территория включает в себя парк с зелеными насаждениями и фонтаном. Территория объекта расположена на территории Адмиралтейского района, одного из центральных районов Санкт-Петербурга, в западной его части, в квартале, ограниченном Рижским пр., Старо-Петергофским пр., наб.р. Фонтанки и Либавским пер. Адмиралтейский район - самый маленький по площади из городских, его площадь - 1 380 га. Освоение территории района началось с момента основания города. Ближайшее окружение, в основном, промышленная застройка. Крупным промышленным объектом вблизи являются Адмиралтейские верфи. Основными транспортными магистралями являются наб. р. Фонтанки, наб. Обводного канала, Старо-Петергофский пр., Рижский пр. Проезд грузового транспорта по улицам севернее наб. Обводного канала запрещен. Ближайшая ст.м «Нарвская» расположена примерно в 1,9 км; ст.м. «Балтийская» - 2,3 км по автомобильным дорогам.