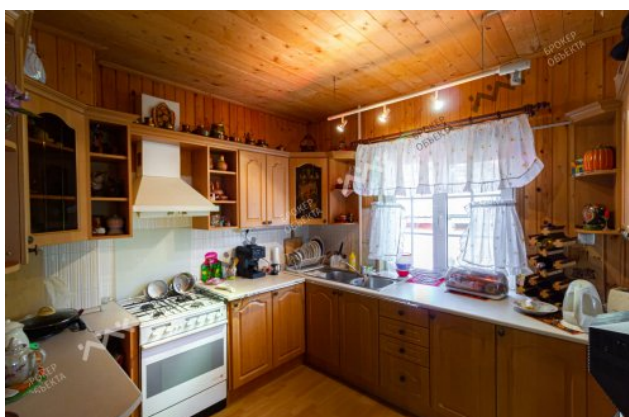


ВАСКЕЛОВО ДЕР., ЮЖНАЯ  
НАБЕРЕЖНАЯ УЛ.

14 900 000 РУБ



КОМНАТ  
**12**

ЭТАЖ  
**1, 2,  
мансарда**

ОБЩАЯ  
ПЛОЩАДЬ  
**252.4 м<sup>2</sup>**

ЖИЛАЯ  
ПЛОЩАДЬ  
**198.6 м<sup>2</sup>**

САМУЗЕЛ  
**4**

ВЫСОТА  
ПОТОЛКОВ  
1 - 2.60 м,  
2 - 2.45 м,  
мансарда -  
1.55 - 2.42 м

АКТУАЛЬНАЯ ПЛАНИРОВКА

План 1 этажа

План 2 этажа

План мансарды

Ленинградская область,  
Всеволожский район,  
деревня Васкелово,  
улица Южная  
Набережная, 8

В ШАГОВОЙ ДОСТУПНОСТИ

**ОБЩАЯ ПЛОЩАДЬ — 252.40 М<sup>2</sup>**



**АЛЕКСЕЙ  
БЫКОВ**

**+7 (921) 910-70-20**

bykovav@mirkv.com

Арт. 39998633 Уважаемый Покупатель, продается дом у озера в 35 км от города СПб (по превосходной трассе 30 мин.). В доме площадью 252,4 кв.м, 10 соток. 3 санузла, 10 комнат. Дом построен из бруса в 2000 году. Первый этаж облицован кирпичом, цоколь - камнем. Бетонный фундамент (плита). Металлическая крыша. Сделан качественный ремонт. Отопление электродотлом, два камина. Локальная канализация. Напряжение сети 220 В. Вода из скважины, также есть колодец. Отдельно стоящая баня с большой кухней, гараж, парковка на две, три машины. ухоженный участок! В цоколе дома (полноценный 4ый этаж) располагаются гараж, бильярдная комната, хоз. блоки. Электричество 10 кВт. Охранная система. Дом расположен на береговой линии, превосходный вид на озеро и свой выход к берегу. Потрясающее место!!!! Напротив дома растут ягоды и грибы! Территория в целом закрытая, уединенное место. По сути, приобретая этот дом, Вы получаете много больше - просторную и без посторонних глаз прибрежную территорию в окружении сосен, а в ста метрах - уютный приватный песчаный пляж. На береговой линии всего три дома из восьми. Соседи дружные и интеллигентные, уважающие друг друга. ЗВОНИТЕ, договоримся о просмотре.